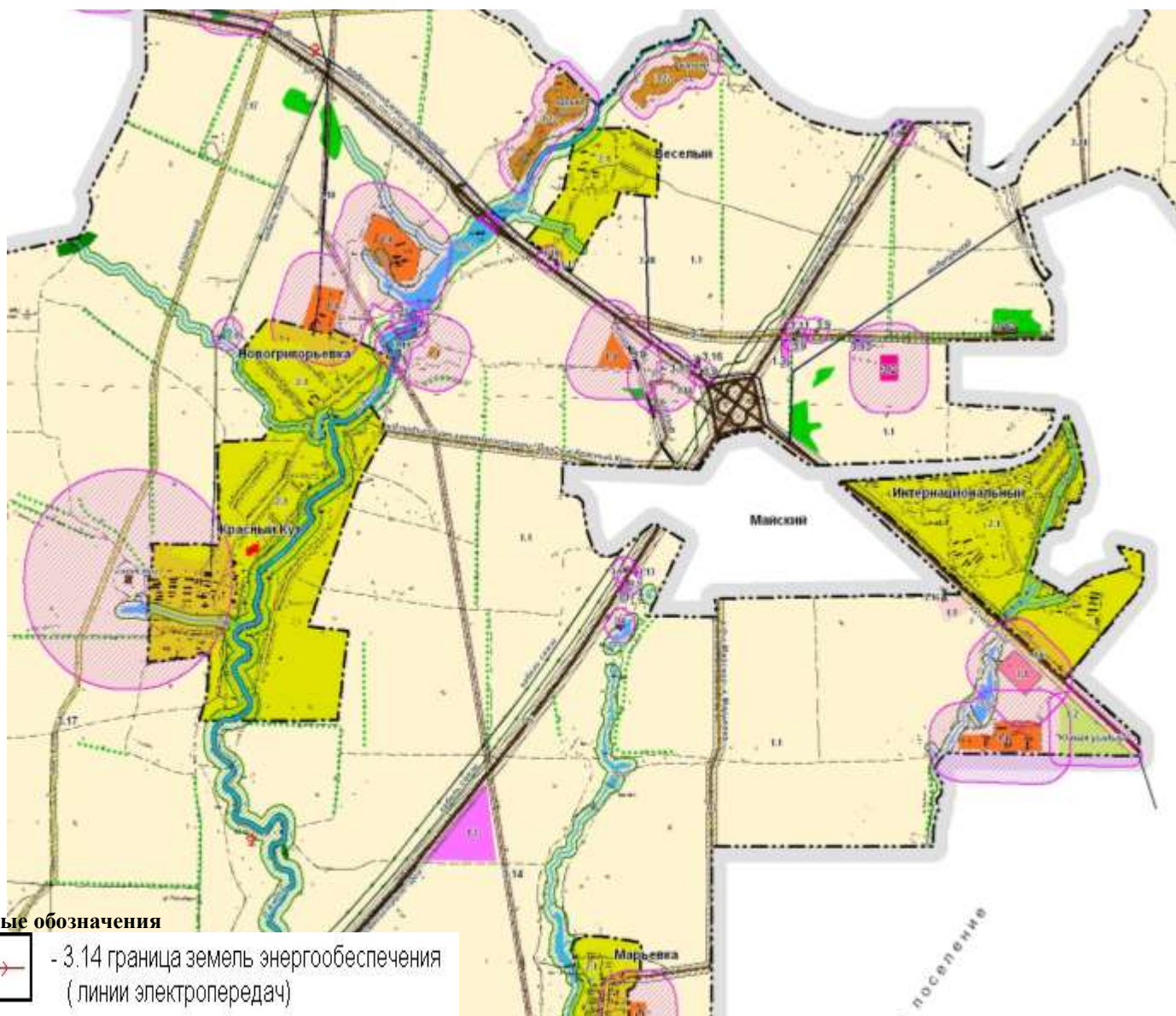
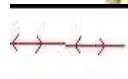

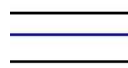









Приложение 19 Схема планируемых границ инженерной инфраструктуры Краснокутского сельского поселения



Условные обозначения

-  - 3.14 граница земель энергообеспечения (линии электропередач)
-  - 3.17 граница земель трубопроводного транспорта (газопровод высокого давления)
-  - 3.18 граница земель трубопроводного транспорта (водопровод магистральный)
-  - 3.19 граница земель водоснабжения и очистки стоков (пруды отстойники)
-  - линий электропередач с ОЗ ВЛ 35кВ - 15м, ВЛ 110кВ - 15, ВЛ 220кВ-25м
-  - кабеля связи с ОЗ 2м
-  - газопровода с ОЗ 25м
-  - водопровода с ОЗ 5м

Масштаб 1:5000

Раздел 8. Обосновывающие материалы. Внесение изменений и дополнений в муниципальную долгосрочную целевую программу комплексного развития систем коммунальной инфраструктуры Краснокутского сельского поселения Октябрьского района Ростовской области на период 2014 – 2030 года